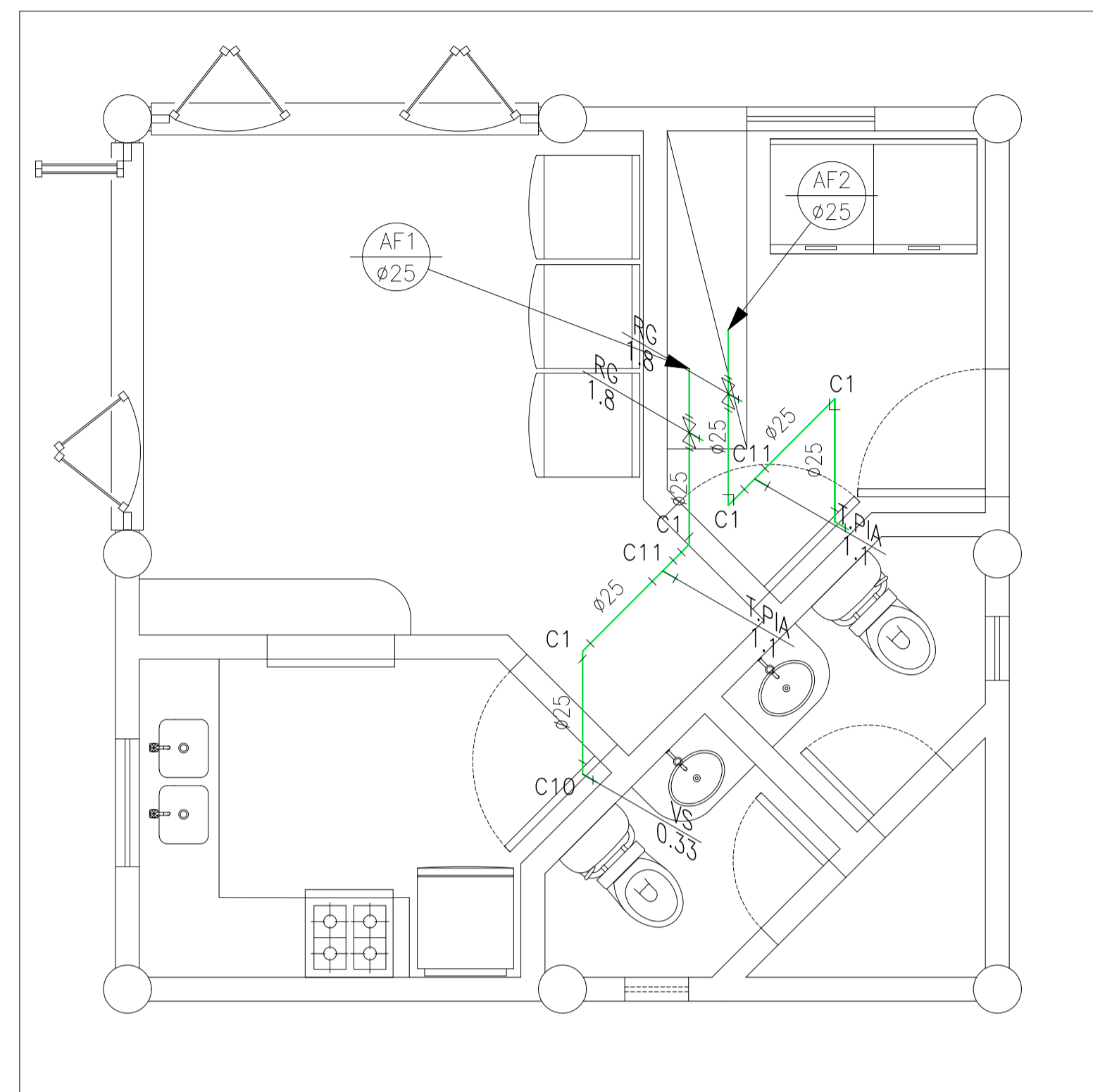


PROJEÇÃO DA COBERTURA



LEGENDA:

PVC Soldável marrom	
	- Joelho 90 25mm (Unifilar/em Planta)
	- Joelho 90 com bucha de latão 25mmx1/2" (Unifilar/em Planta)
	- Tê c/bucha de latão na bolsa central 25mmx1/2" (Unifilar/em Planta)
Registros, Valv., Hid	
	- Registro de Gaveta bruto 3/4" (Unifilar/em Planta)
PRUMADAS	
	Água Fria
TUBULAÇÃO	
	- Tubo PVC Soldável marrom (NBR 5648/pe CP19) (Unifilar)

LEGENDA

C1 - Joelho 90
C2 - Joelho 45
C3 - Tê
C4 - Joelho 90
C5 - Tê
C6 - Caixa Sifonada
C7 - Joelho 45
C8 - Joelho 90 secundário
C9 - Joelho 90
C10 - Registro de Gaveta bruto
C11 - Tê c/bucha de latão na bolsa central
C12 - Joelho 45 secundário
C13 - Tê 45 secundário
C14 - Curva 90
C15 - Curva 45
C16 - Adaptador c/ flanges livres p/caixa d'água
C17 - Registro de Gaveta bruto

— PVC Soldável marrom —

Quant.	Und.	Dimensão	Descrição
20.13	m	25mm	Tubo PVC Soldável marrom (NBR 5648/pe CP19)
3	pc	25mmx3/4"	Adaptador c/ flanges livres p/caixa d'água
10	pc	25mmx3/4"	Adaptador soldável curto bolsa e rosca
1	pc	25mm	Curva 45
1	pc	25mm	Joelho 45
12	pc	25mm	Joelho 90
2	pc	25mmx1/2"	Joelho 90 com bucha de latão
1	pc	25mm	Tê
2	pc	25mmx1/2"	Tê c/bucha de latão na bolsa central

— Registros, Valv., Hid —

Quant.	Und.	Dimensão	Descrição
5	pc	3/4"	Registro de Gaveta bruto

Jorge Brandão
 Jorge Brandão
 Engenheiro Civil
 CREA nº 24.721-D

02					
01	EMISSÃO INICIAL	JANEIRO/2022	GIOVANNI	JORGE	JORGE
REVISÃO	DESCRIÇÃO	DATA	DESENHO	VERIF.	APROV.

OBSERVAÇÕES:

1. MEDIDAS EM METRO.
2. TODAS AS MEDIDAS E QUANTIDADES SEVERÃO SER CONFERIDAS NA OBRA ANTES DE QUALQUER PROCEDIMENTO DE FABRICAÇÃO.
3. DIREITOS AUTORAIS RESERVADOS: ESTE PROJETO NÃO PODERÁ SER REPRODUZIDO OU MODIFICADO (TOTAL OU EM PARTES) SEM A EXPRESSA AUTORIZAÇÃO DOS AUTORES.

UPB **UNIÃO DOS MUNICÍPIOS DA BAHIA**
 COORDENAÇÃO DE ENGENHARIA E ARQUITETURA

PREFEITURA: PREFEITURA MUNICIPAL DE ITAPÉ

GESTÃO: NAELITON ROSA PINTO

PROJETO: **URBANIZAÇÃO DA PRAÇA FENELON**
 INSTALAÇÕES HIDROSSANITÁRIAS DO QUIOSQUE TIPO 1

PRANCHA: **PROJETO HIDROSSANITÁRIO ISOMÉTRICOS**

ENGENHEIRO JORGE BRANDÃO	CREA. 24.721-D	ESTAGIÁRIO JORGE BRANDÃO	FOLHA
DATA JANEIRO/2022	NÚMERO DE PROJETO HS-047/22	PROJETO REFERÊNCIA URB-904/21	03/03
ESCALA 1/50			